

[illegible]

Architectural elevation drawing of a building facade. The drawing includes the following technical annotations:

- Dimensions:**
  - Overall width: 2900, 3250, 2900, 3750, 3750, 3050.
  - Overall height: 2420.
  - Window height: 2500.
  - Window width: 1700.
  - Door height: 2000.
  - Door width: 800.
  - Door offset from corner: 560.
- Labels:**
  - Воздухозабор системы ДП10 (Air intake system DP10) - points to a small square window on the left.
  - Воздухозабор системы ДП1, ДП2, ДП4 (Air intake system DP1, DP2, DP4) - points to a large rectangular window in the center.
  - Воздухозабор системы ДП8 (Air intake system DP8) - points to a small square window on the right.
- Level Markers:**
  - +0.000 (Ground level) - marked on the left and right sides.
- Axis Markers:**
  - М, Л, К, И, Ж, Е, Д - circular markers along the bottom indicating vertical axes.

Покрытие огнезащитное Е160

ДП 5  
800x800  
800x1000  
±0.000

ДП 7  
1200x800  
1200x1000  
±2.195

П 1  
Ø250

Наружная решетка 600х500

Technical drawing of a window frame. A red square is highlighted on the frame, with a dimension line indicating a distance of +2.755 from the frame edge.

Покрывое огнезащитное EI60

Наружная решетка 600x500

П1 300x600

4300

| Экспликация помещений |                         |                |                    |    |
|-----------------------|-------------------------|----------------|--------------------|----|
| Номер/п               | 1 этажа                 |                | Кат.помеще-<br>ния |    |
|                       | Наименование            | Площадь, кв.м. |                    |    |
| 1                     | Прихожая                |                | 3,4                |    |
| 2                     | С/У                     |                | 4,0                |    |
| 3                     | Комната                 |                | 14,2               |    |
| 4                     | Кухня-ниша              |                | 5,0                |    |
| 5                     | Терраса                 |                | 8,7                |    |
| 6                     | Прихожая                |                | 3,4                |    |
| 7                     | С/У                     |                | 4,0                |    |
| 8                     | Комната                 |                | 14,2               |    |
| 9                     | Кухня-ниша              |                | 5,0                |    |
| 10                    | Терраса                 |                | 8,7                |    |
| 11                    | Прихожая                |                | 8,3                |    |
| 12                    | С/У                     |                | 5,0                |    |
| 13                    | Кухня                   |                | 10,4               |    |
| 14                    | Комната                 |                | 9,7                |    |
| 15                    | Комната                 |                | 16,5               |    |
| 16                    | Лоджия                  |                | 3,5                |    |
| 17                    | Терраса                 |                | 8,7                |    |
| 18                    | Терраса                 |                | 3,4                |    |
| 19                    | Прихожая                |                | 8,3                |    |
| 20                    | С/У                     |                | 5,0                |    |
| 21                    | Кухня                   |                | 10,4               |    |
| 22                    | Комната                 |                | 9,7                |    |
| 23                    | Комната                 |                | 16,5               |    |
| 24                    | Лоджия                  |                | 3,5                |    |
| 25                    | Терраса                 |                | 8,7                |    |
| 26                    | Терраса                 |                | 3,4                |    |
| 27                    | Гамбур                  |                | 7,0                |    |
| 28                    | Гамбур                  |                | 8,9                |    |
| 29                    | Фойе                    |                | 70,5               |    |
| 30                    | Гамбур                  |                | 7,1                |    |
| 31                    | Гамбур                  |                | 7,1                |    |
| 32                    | Колясочная              |                | 24,1               |    |
| 33                    | ПНИ                     |                | 3,4                | В4 |
| 34                    | Гамбур-и-лвз            |                | 5,3                |    |
| 35                    | Лестничная клетка (1/2) |                | 16,8               |    |
| 36                    | Лестница в подвал       |                | 20,3               |    |
| 37                    | Лестничная клетка       |                | 18,3               |    |
| 38                    | Лестничная клетка       |                | 18,2               |    |
| 39                    | Лестничная клетка       |                | 848,6              |    |
| 40                    | Лестничная клетка       |                | 62,7               |    |

1. Двери в санузел и ванную имеют пороги, поэтому, для стабильности работы естественной вентиляции, в дверях в эти помещения предусмотрены переточные решетки типа МВ 350 (см. раздел АР).

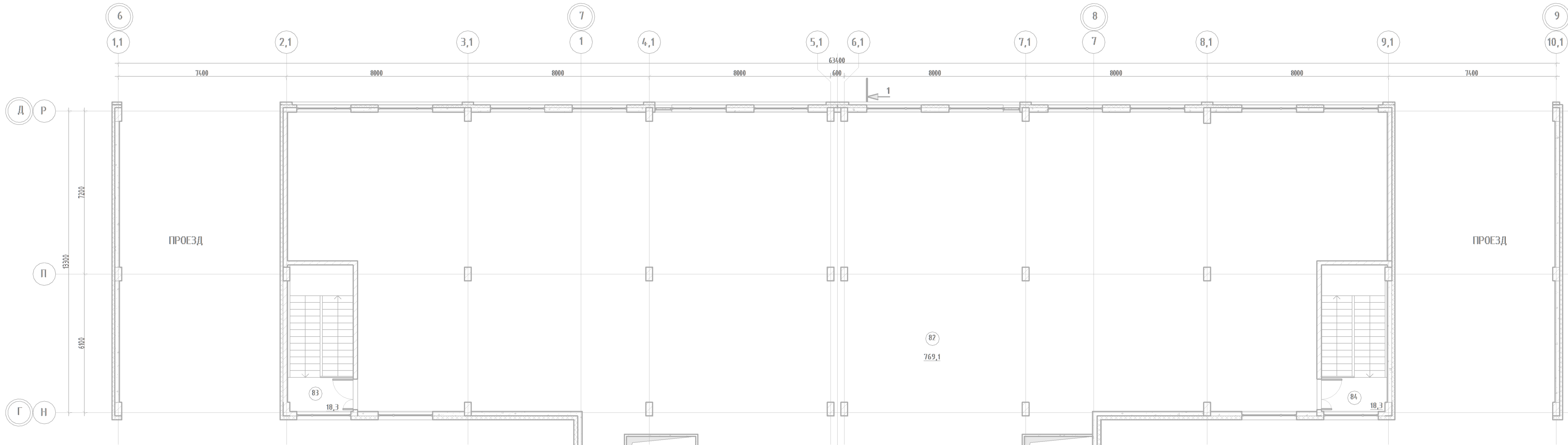
2. Удаление воздуха из санузлов, ванных и кухонь квартир – через решетки МВ 125 БВРС, имеющих возможность регулирования расхода воздуха и сетки от проникновения насекомых через вентиляцию в квартиры

|           |           |      |                  |                  |                  |   |              |                              |        |
|-----------|-----------|------|------------------|------------------|------------------|---|--------------|------------------------------|--------|
|           |           |      |                  |                  |                  | К-01/23-02-0Б2.1  |              |                              |        |
| 1         | -         | Зам  | 28/24            | <i>Зольников</i> | 02/28            | Многоквартирный жилой дом с подземной автостоянкой, расположенный в квартале улиц Т. Карамского - Е. Войнова в г. Тюмени 2 этап |              |                              |        |
| Изм.      | Колуч     | Лист | № док.           | Подп.            | Дата             |   |              |                              |        |
| Выполнил  | Зольников |      | <i>Зольников</i> | 01/24            | Жилой дом ГП-2.2 |   | Стандия      | Лист                         | Листов |
| Проверил  | Некрасов  |      | <i>Некрасов</i>  | 01/24            |                  |   | Р            | 5                            |        |
| Н. контр. | Кузаккина |      | <i>Кузаккина</i> | 01/24            |                  |   | План 1 этажа | 000 «Реконструкция-2000 и К» |        |

Формат A1A



План 2 этажа



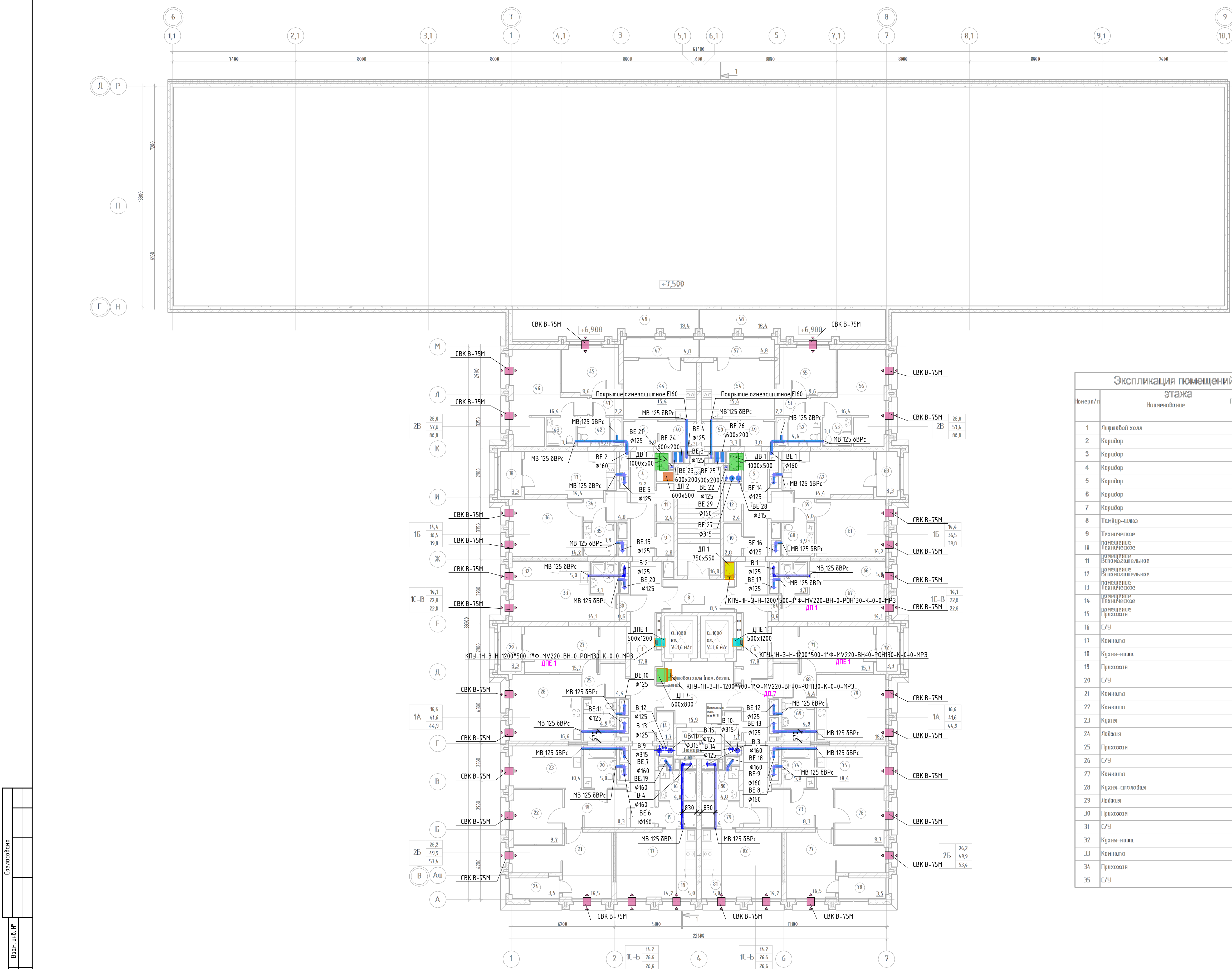
| Экспликация помещений 2 |                       |                                 | Экспликация помещений 2 |                       |                                 |
|-------------------------|-----------------------|---------------------------------|-------------------------|-----------------------|---------------------------------|
| Номер/и                 | этажа<br>Наименование | Кол.пм.м.р-ния<br>Площадь,кв.м. | Номер/и                 | этажа<br>Наименование | Кол.пм.м.р-ния<br>Площадь,кв.м. |
| 1                       | Лифтовой холл         | 15,9                            | 36                      | Каннина               | 14,2                            |
| 2                       | Коридор               | 7,1                             | 37                      | Кухня-столовая        | 14,4                            |
| 3                       | Коридор               | 17,0                            | 38                      | Лоджия                | 3,3                             |
| 4                       | Коридор               | 9,2                             | 57                      | Прихожая              | 4,0                             |
| 5                       | Коридор               | 9,2                             | 58                      | С/У                   | 3,9                             |
| 6                       | Коридор               | 17,0                            | 59                      | Каннина               | 14,2                            |
| 7                       | Коридор               | 7,1                             | 60                      | Кухня-столовая        | 14,4                            |
| 8                       | Тамбур-шлюз           | 8,5                             | 61                      | Лоджия                | 3,3                             |
| 9                       | Техническое           | 2,0                             | 62                      | Прихожая              | 0,6                             |
| 10                      | Техническое           | 2,0                             | 63                      | С/У                   | 3,1                             |
| 11                      | Техническое           | 2,4                             | 64                      | Каннина               | 14,1                            |
| 12                      | Техническое           | 2,4                             | 65                      | Кухня-ниша            | 5,0                             |
| 13                      | Техническое           | 1,7                             | 66                      | Прихожая              | 4,4                             |
| 14                      | Техническое           | 1,7                             | 67                      | С/У                   | 4,9                             |
| 15                      | Прихожая              | 3,4                             | 68                      | Каннина               | 15,7                            |
| 16                      | С/У                   | 4,0                             | 69                      | Кухня-столовая        | 16,6                            |
| 17                      | Каннина               | 14,2                            | 70                      | Лоджия                | 3,3                             |
| 18                      | Кухня-ниша            | 5,0                             | 71                      | Прихожая              | 8,3                             |
| 19                      | Прихожая              | 8,3                             | 72                      | С/У                   | 5,0                             |
| 20                      | С/У                   | 5,0                             | 73                      | Каннина               | 9,7                             |
| 21                      | Каннина               | 16,5                            | 74                      | Каннина               | 16,5                            |
| 22                      | Каннина               | 9,7                             | 75                      | Кухня                 | 10,4                            |
| 23                      | Кухня                 | 10,4                            | 76                      | Лоджия                | 3,5                             |
| 24                      | Лоджия                | 3,5                             | 77                      | Прихожая              | 3,4                             |
| 25                      | Прихожая              | 4,4                             | 78                      | С/У                   | 4,0                             |
| 26                      | С/У                   | 4,9                             | 79                      | Каннина               | 14,2                            |
| 27                      | Каннина               | 15,7                            | 80                      | Кухня-ниша            | 5,0                             |
| 28                      | Кухня-столовая        | 16,6                            | 81                      | Лестничная клетка     | 16,8                            |
| 29                      | Лоджия                | 3,3                             | 82                      | Лестничная            | 769,1                           |
| 30                      | Прихожая              | 0,6                             | 83                      | Лестничная            | 18,3                            |
| 31                      | С/У                   | 3,1                             | 84                      | Лестничная            | 18,3                            |
| 32                      | Кухня-ниша            | 5,0                             |                         |                       |                                 |
| 33                      | Каннина               | 14,1                            |                         |                       |                                 |
| 34                      | Прихожая              | 4,0                             |                         |                       |                                 |
| 35                      | С/У                   | 3,9                             |                         |                       |                                 |

Примечание.  
1. Двери в санузел и ванную имеют пороги, поэтому, для стабильности работы естественной вентиляции, в дверях в эти помещения предусмотрены переточные решетки типа МВ 350 (см. раздел АР).  
2. Удаление воздуха из санузлов, ванных и кухонь квартир - через решетки МВ 125 6ВРС, имеющих возможность регулирования расхода воздуха и сетку от проникновения насекомых через вентиляцию в квартиры.  
3. Каналы-спутники покрываются той же огнезащитой, что и магистраль, к которой они присоединяются.

|           |            |      |        |         |      |   |                              |        |      |        |
|-----------|------------|------|--------|---------|------|---|------------------------------|--------|------|--------|
|           |            |      |        |         |      | К-01/23-02-082.1  |                              |        |      |        |
| 1         | -          | Зам  | 28/29  | 02/2024 |      | Многоквартирный жилой дом с подземной автостоянкой, расположенный в квартале улиц Т. Карамзина - Е. Войнова в г. Тюмени. 2 этаж |                              |        |      |        |
| Изм.      | Кол.ч.     | Лист | № док. | Подп.   | Дата |   |                              |        |      |        |
| Выполнил  | Зольникова |      |        | 0124.   |      |   |                              |        |      |        |
| Проверил  | Некрасов   |      |        | 0124.   |      |   |                              |        |      |        |
|           |            |      |        |         |      |   | Жилой дом ГП-2.2             | Стация | Лист | Листов |
|           |            |      |        |         |      |   |                              | Р      | 6    |        |
| Н. контр. | Кузякина   |      |        | 0124.   |      | План 2 этажа  | 000 «Реконструкция-2000 и К» |        |      |        |
|           |            |      |        |         |      |   |                              |        |      |        |



План 3 этажа



Экспликация помещений 3

| Номер/п | этажа                  |               | Кат.пре-це-ния |
|---------|------------------------|---------------|----------------|
|         | Наименование           | Площадь,кв.м. |                |
| 36      | Комната                | 14,2          |                |
| 37      | Кухня-столовая         | 14,4          |                |
| 38      | Лоджия                 | 3,3           |                |
| 39      | Прихожая               | 3,0           |                |
| 40      | Гардеробная            | 3,3           |                |
| 41      | Коридор                | 2,2           |                |
| 42      | С/У                    | 4,6           |                |
| 43      | С/У                    | 3,1           |                |
| 44      | Кухня-столовая         | 15,4          |                |
| 45      | Комната                | 9,6           |                |
| 46      | Комната                | 16,4          |                |
| 47      | Лоджия                 | 4,8           |                |
| 48      | Терраса                | 18,4          |                |
| 49      | Прихожая               | 3,0           |                |
| 50      | Гардеробная            | 3,3           |                |
| 51      | Коридор                | 2,2           |                |
| 52      | С/У                    | 4,6           |                |
| 53      | С/У                    | 3,1           |                |
| 54      | Кухня-столовая         | 15,4          |                |
| 55      | Комната                | 9,6           |                |
| 56      | Комната                | 16,4          |                |
| 57      | Лоджия                 | 4,8           |                |
| 58      | Терраса                | 18,4          |                |
| 59      | Прихожая               | 4,0           |                |
| 60      | С/У                    | 3,9           |                |
| 61      | Комната                | 14,2          |                |
| 62      | Кухня-столовая         | 14,4          |                |
| 63      | Лоджия                 | 3,3           |                |
| 64      | Прихожая               | 0,6           |                |
| 65      | С/У                    | 3,1           |                |
| 66      | Кухня-ниша             | 5,0           |                |
| 67      | Комната                | 14,1          |                |
| 68      | Прихожая               | 4,4           |                |
| 69      | С/У                    | 4,9           |                |
| 70      | Кухня-столовая         | 16,6          |                |
| 71      | Комната                | 15,7          |                |
| 72      | Лоджия                 | 3,3           |                |
| 73      | Прихожая               | 8,3           |                |
| 74      | С/У                    | 5,0           |                |
| 75      | Кухня                  | 10,4          |                |
| 76      | Комната                | 9,7           |                |
| 77      | Комната                | 16,5          |                |
| 78      | Лоджия                 | 3,5           |                |
| 79      | Прихожая               | 3,4           |                |
| 80      | С/У                    | 4,0           |                |
| 81      | Кухня-ниша             | 5,0           |                |
| 82      | Комната                | 14,2          |                |
| 83      | Лестничная клетка (ИЗ) | 16,8          |                |

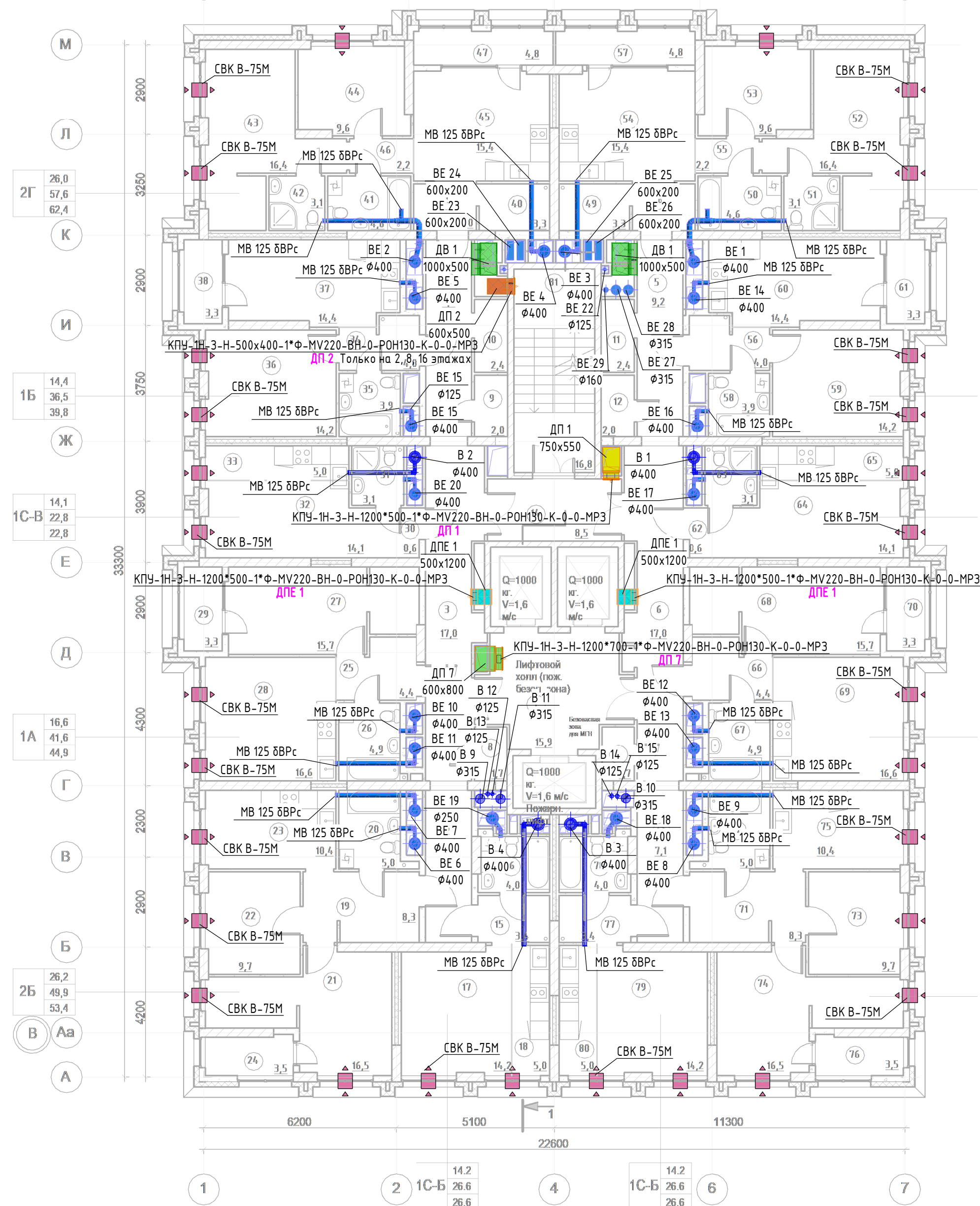
Экспликация помещений 3

| Номер/п | этажа                 |               | Кат.пре-це-ния |
|---------|-----------------------|---------------|----------------|
|         | Наименование          | Площадь,кв.м. |                |
| 1       | Лифтовой холл         | 15,9          |                |
| 2       | Коридор               | 7,1           |                |
| 3       | Коридор               | 17,0          |                |
| 4       | Коридор               | 9,2           |                |
| 5       | Коридор               | 9,2           |                |
| 6       | Коридор               | 17,0          |                |
| 7       | Коридор               | 7,1           |                |
| 8       | Тандер-шлюз           | 8,5           |                |
| 9       | Техническое помещение | 2,0           |                |
| 10      | Техническое помещение | 2,0           |                |
| 11      | Техническое помещение | 2,4           |                |
| 12      | Техническое помещение | 2,4           |                |
| 13      | Техническое помещение | 1,7           |                |
| 14      | Техническое помещение | 1,7           |                |
| 15      | Прихожая              | 3,4           |                |
| 16      | С/У                   | 4,0           |                |
| 17      | Комната               | 14,2          |                |
| 18      | Кухня-ниша            | 5,0           |                |
| 19      | Прихожая              | 8,3           |                |
| 20      | С/У                   | 5,0           |                |
| 21      | Комната               | 16,5          |                |
| 22      | Комната               | 9,7           |                |
| 23      | Кухня                 | 10,4          |                |
| 24      | Лоджия                | 3,5           |                |
| 25      | Прихожая              | 4,4           |                |
| 26      | С/У                   | 4,9           |                |
| 27      | Комната               | 15,7          |                |
| 28      | Кухня-столовая        | 16,6          |                |
| 29      | Лоджия                | 3,3           |                |
| 30      | Прихожая              | 0,6           |                |
| 31      | С/У                   | 3,1           |                |
| 32      | Кухня-ниша            | 5,0           |                |
| 33      | Комната               | 14,1          |                |
| 34      | Прихожая              | 4,0           |                |
| 35      | С/У                   | 3,9           |                |

Примечание.  
1. Двери в санузел и ванную имеют пороги, поэтому, для стабильности работы естественной вентиляции, в дверях в эти помещения предусмотрены перепонные решетки типа МВ 350 (см. раздел АР).  
2. Удаление воздуха из санузлов, ванных и кухонь квартир – через решетки МВ 125 8ВРС, имеющих возможность регулирования расхода воздуха и сетку от проникновения насекомых через вентиляцию в квартиры.  
3. Каналы-спутники покрываются той же огнезащитой, что и магистраль, к которой они присоединяются.

|           |           |           |        |       |       |  |                              |      |        |
|-----------|-----------|-----------|--------|-------|-------|--|------------------------------|------|--------|
|           |           |           |        |       |       | К-01/23-02-0Б2.1   |                              |      |        |
| 1         | -         | Зам       | 28/29  | 02/23 | 02/23 | Многоквартирный жилой дом с подземной автостоянкой, расположенный в квартале улиц Т. Кармацкого - Е. Войнова в г. Тюмени. 2 этап |                              |      |        |
| Изм.      | Жол.ч.    | Лист      | № док. | Подп. | Дата  | Жилой дом ГП-2.2   | Стация                       | Лист | Листов |
| Выполнил  | Зольников | Девяткина |        | 0124. |       |  | Р                            | 7    |        |
| Проверил  | Некрасов  |           |        | 0124. |       |  |                              |      |        |
| Н. контр. | Кузякина  |           |        | 0124. |       | План 3 этажа   | 000 «Реконструкция-2000 и К» |      |        |

7 1 1704 000000020 300000 (6 300000) 8 7

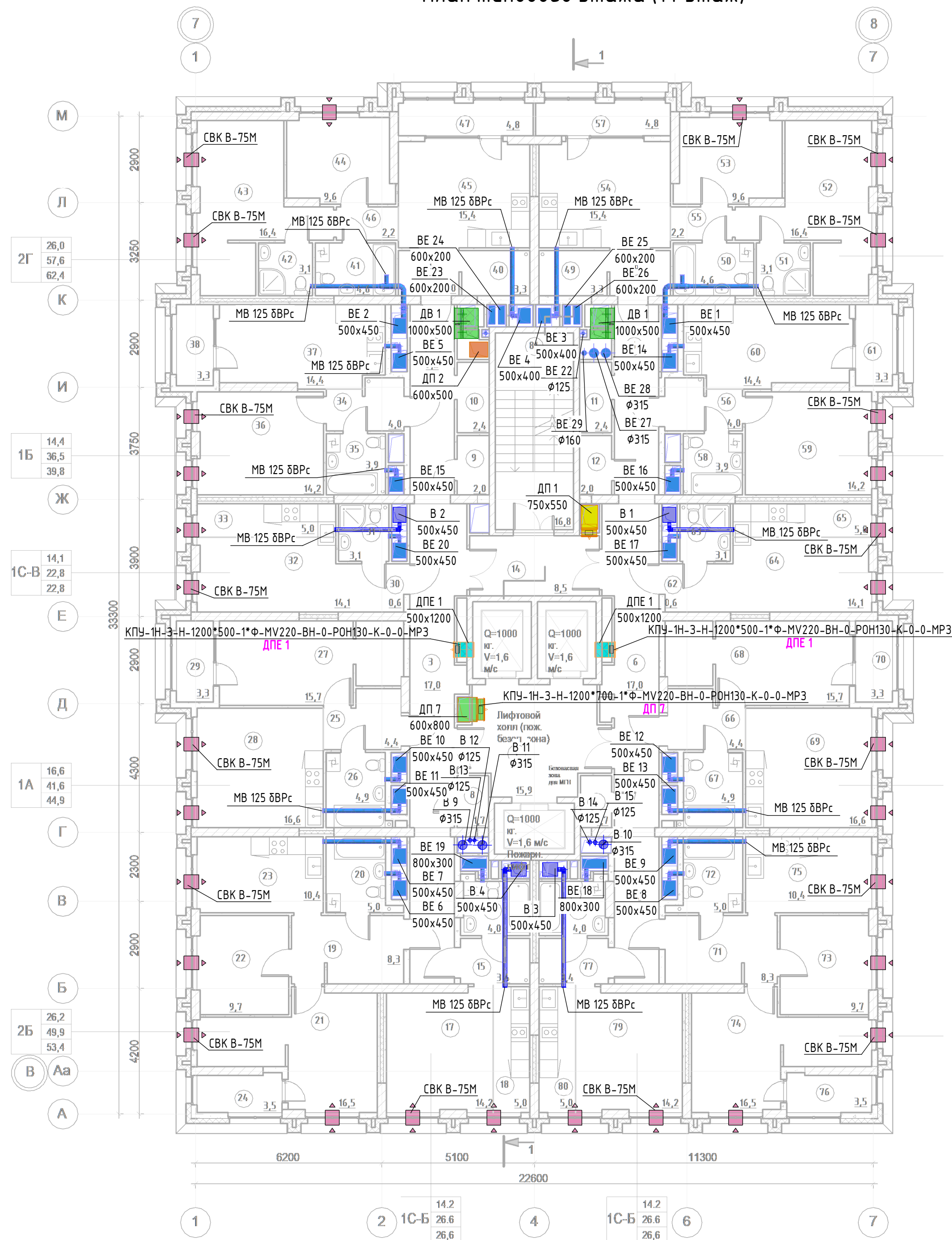


1. Двери в санузел и ванную имеют пороги, поэтому, для стабильности работы естественной вентиляции, в дверях в эти помещения предусмотрены переточные решетки типа MB 350 (см. раздел AP).
2. Удаление воздуха из санузлов, ванных и кухонь квартир – через решетки MB 125 BPC, имеющих возможность регулирования расхода воздуха и сетку от проникновения насекомых через вентиляцию в квартиры
3. Каналы-спутники покрываются той же огнезащитой, что и магистраль, к которой они присоединяются.




|           |         |          |            |                   |         |  |  |  |                              |      |        |
|-----------|---------|----------|------------|-------------------|---------|--|--|--|------------------------------|------|--------|
|           |         |          |            |                   |         | К-01/23-02-0В2.1   |  |  |                              |      |        |
| 1         | -       | Зам      | 12/24      | <i>Зольникова</i> | 03.2024 | Многоквартирный жилой дом с подземной автостоянкой, расположенный в квартале улиц Т. Кармацкого – Е. Войнова в г. Тюмени. 2 этап |  |  |                              |      |        |
| Изм.      | Кол.уч. | Лист     | № док.     | Подп.             | Дата    |  |  |  |                              |      |        |
| Выполнил  |         |          | Зольникова | <i>Зольникова</i> | 01.24   | Жилой дом ГП-2.2   |  |  | Стадия                       | Лист | Листов |
| Проверил  |         | Некрасов |            | <i>Некрасов</i>   | 01.24   |  |  |  | Р                            | 8    |        |
|           |         |          |            |                   |         | План типового этажа (8 этаж)   |  |  | ООО «Реконструкция-2000 и К» |      |        |
| Н. контр. |         | Кузякина |            | <i>Кузякина</i>   | 01.24   |  |  |  |                              |      |        |



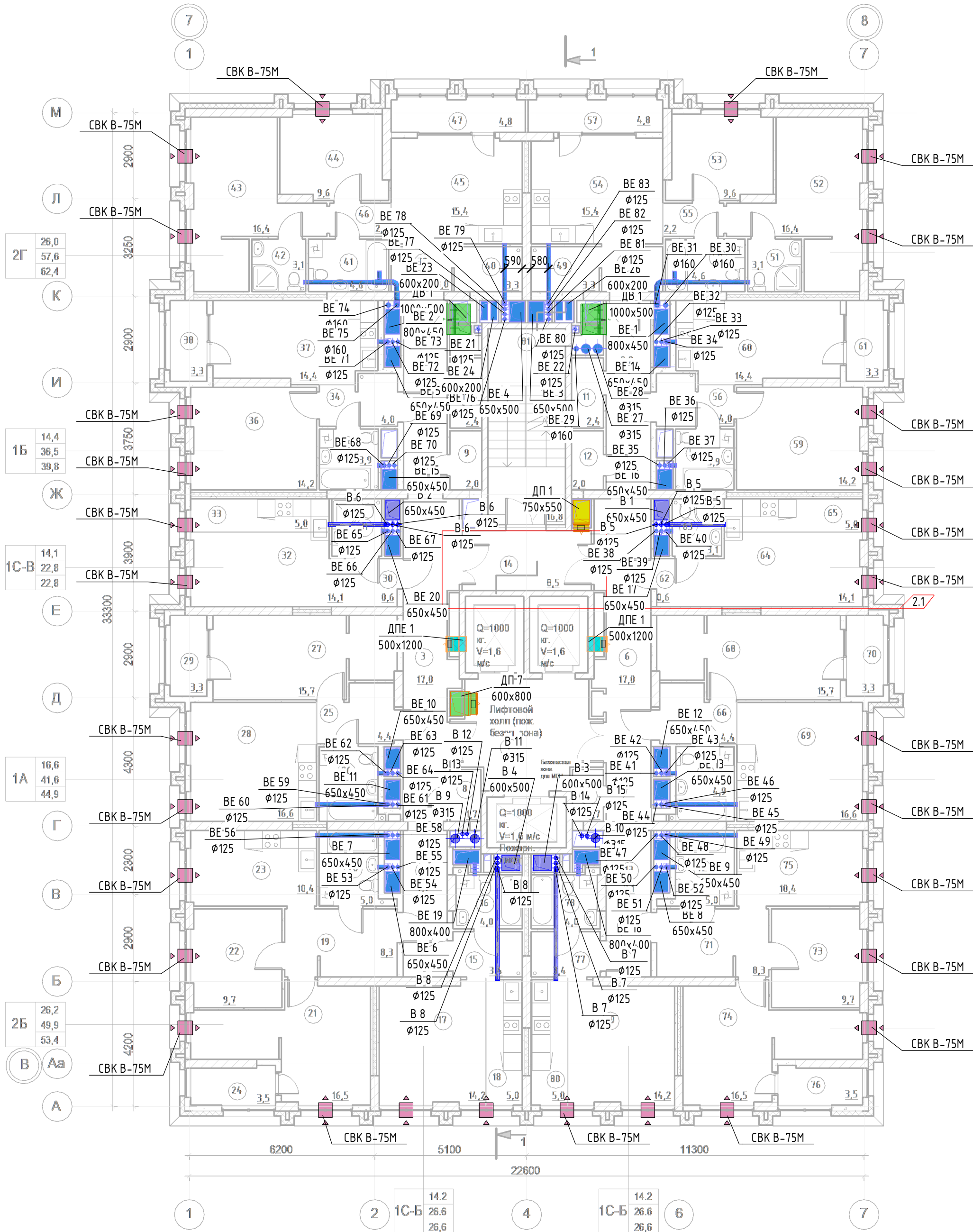
План типового этажа (14 этаж)



Примечание.  
1. Двери в санузел и ванную имеют пороги, поэтому, для стабильности работы естественной вентиляции, в дверях в эти помещения предусмотрены переточные решетки типа MB 350 (см. раздел AP).  
2. Удаление воздуха из санузлов, ванных и кухонь квартир – через решетки MB 125 ØBPC, имеющих возможность регулирования расхода воздуха и сетку от проникновения насекомых через вентиляцию в квартиры  
3. Каналы-спутники покрываются той же огнезащитой, что и магистраль, к которой они присоединяются.

|           |           |   |   |   |                               |  |                              |        |      |        |
|-----------|-----------|---|---|---|-------------------------------|--|------------------------------|--------|------|--------|
|           |           |   |   |   |                               | К-01/23-02-0B2.1   |                              |        |      |        |
| 1         | -         | Зам   | 12/24   |  | 03.2024                       | Многоквартирный жилой дом с подземной автостоянкой, расположенный в квартале улиц Т. Кармацкого – Е. Войнова в г. Тюмени. 2 этап |                              |        |      |        |
| Изм.      | Кол.уч.   | Лист  | № док.  | Подп.   | Дата                          | Жилой дом ГП-2.2   |                              | Стадия | Лист | Листов |
| Проверил  | Зольников | Некрасов  |  | 01.24   | Р                             |  |                              | 9      |      |        |
| Н. контр. | Кузякина  |  |   | 01.24   | План типового этажа (14 этаж) |  | ООО «Реконструкция-2000 и К» |        |      |        |

## План 24 этажа



Примечание.

1. Двери в санузел и ванную имеют пороги, поэтому, для стабильности работы естественной вентиляции, в дверях в эти помещения предусмотрены переточные решетки типа МВ 350 (см. раздел АР).

2. Удаление воздуха из санузлов, ванных и кухонь квартир – через решетки МВ 125 ДВРС, имеющих возможность регулирования расхода воздуха и

3. Каналы-спутники покрываются той же огнезащитой, что и магистраль, к которой они присоединяются.

|           |            |      |                   |                   |                  |  |      |        |  |
|-----------|------------|------|-------------------|-------------------|------------------|--|------|--------|--|
|           |            |      |                   |                   |                  | К-01/23-02-0В2.1   |      |        |  |
| 2         | 1          | Изм  | 26/24             | <i>Зольникова</i> | 05.2024          | Многоквартирный жилой дом с подземной автостоянкой, расположенный в квартале улиц Т. Кармацкого – Е. Войнова в г. Тюмени. 2 этап |      |        |  |
| 1         | –          | Зам  | 12/24             | <i>Зольникова</i> | 03.2024          |  |      |        |  |
| Изм.      | Кол.уч.    | Лист | № док.            | Подп.             | Дата             |  |      |        |  |
| Выполнил  | Зольникова |      | <i>Зольникова</i> | 01.24             | Жилой дом ГП-2.2 | Стадия   | Лист | Листов |  |
| Проверил  | Некрасов   |      | <i>Некрасов</i>   | 01.24             |                  | Р  | 10   |        |  |
|           |            |      |                   |                   |                  |  |      |        |  |
| Н. контр. | Кузякина   |      | <i>Кузякина</i>   | 01.24             | План 24 этажа    | 000 «Реконструкция-2000 и К»   |      |        |  |

Формат A2A